



Оставляет холодный и загрязненный воздух снаружи

Благодаря широкому ассортименту предлагаемых моделей, водяные или электрические воздушные завесы Easyair могут быть установлены на входе в любое здание: в магазинах, супермаркетах, магазинах, офисных зданиях и больницах. Воздушные завесы устанавливаются на высоте до 4,10 метров, а их ширина варьируется в диапазоне от 1,0 до 3,0 метров.

Наличие трехрядного теплообменника позволяет воздушным завесам Easyair обеспечивать эффективность энергопотребления. В стандартном исполнении водяные воздушные завесы рассчитаны на использование воды низкой температуры 80/60°C. Для получения других значений температуры воды необходимо воспользоваться таблицей перевода.

Поддержание постоянной температуры воздуха на выходе завесы обеспечивается за счет 3-х позиционного клапана с регулированием температуры.

Подходит для установки в магазинах, офисных помещениях, больницах и на заводах.

Характеристики:

- Большой ассортимент
- Стандартное белое покрытие (RAL 9010)
- Простота установки
- Простота обслуживания

Кроме того, по запросу доступны:

- EASYAIR EC с DX-чейнджер для отопительных и / или охлаждения
- EASYAIR Hybrid: комбинация воздушной завесы с подачей воды и электрической воздушной завесы.

EASYAIR типов M и L стандартно поставляются с малошумным EC-вентилятором с регулируемой скоростью вращения. Для типа LXX это доступно по запросу. Преимущества:

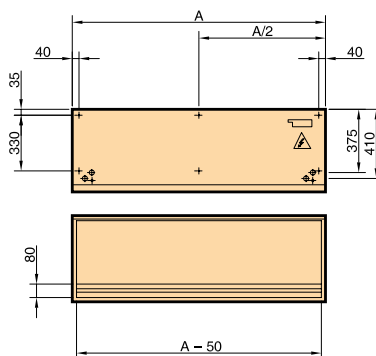
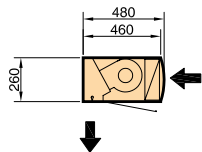
- Самая высокая эффективность при регулировке скорости
- Экономия энергии до 50% при частичной нагрузке
- Почти полностью линейно регулируемый
- Длительный срок службы
- Низкий уровень шума
- Встроенная электронная тепловая защита

Размеры

Тип S/M/L

Длина A (mm)

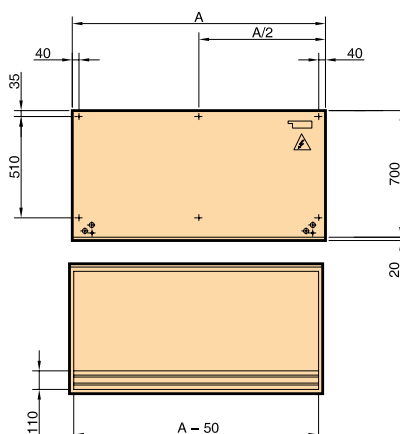
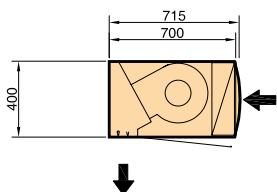
- 1.000
- 1.500
- 2.000
- 2.500
- 3.000



Тип LX

Длина A (mm)

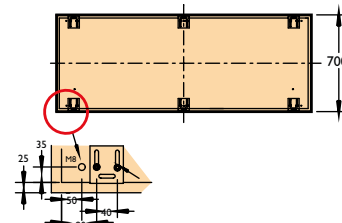
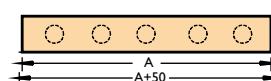
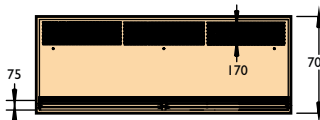
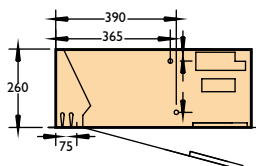
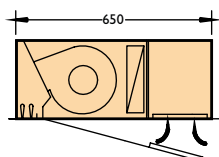
- 1.000
- 1.500
- 2.000
- 2.500
- 3.000



ВСТРАИВАЕМАЯ МОДЕЛЬ Тип R-S/M/L

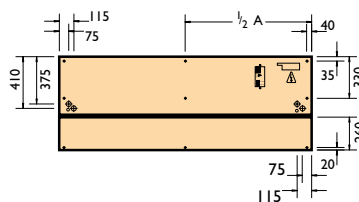
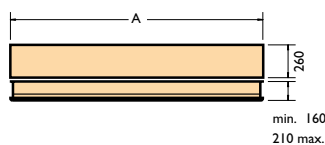
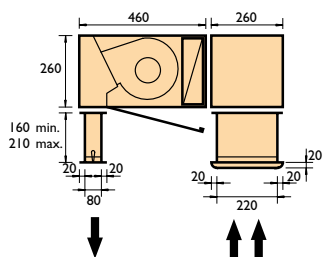
Длина A (mm)

- 950
- 1.150
- 1.450
- 1.750
- 1.950
- 2.350
- 2.450
- 3.000



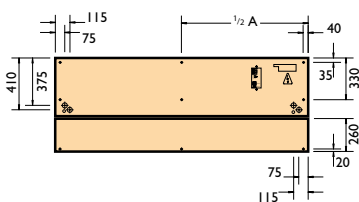
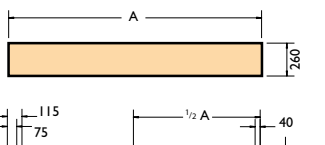
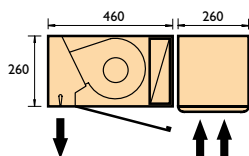
КОМПЛЕКТ ДЛЯ УСТАНОВКИ

Над натяжным потолком



КОМПЛЕКТ ДЛЯ УСТАНОВКИ

Скрытый монтаж с
подвесным потолком



Технические данные

| Тип | Длина | Дебит воздуха | Тепловая мощность воды 60/40°C | Гидравлическое сопротивление, сторона воды, температура воды 60/40°C | Соединение для подачи воды | Подключение напряжения нагревательного элемента | Электрическая отопительных мощность | Напряжение соединения | Номинальная мощность | Ток вентилятора | Давление звука | Вес |
|--|-------|-------------------|--------------------------------|--|----------------------------|---|-------------------------------------|-----------------------|----------------------|-----------------|----------------|-----|
| | mm | м ³ /ч | кВт | кПа | Внутренний провод | V (50Hz) | кВт | V (50Hz) | кВт | A | дБ(A)* | кг |
| Easyair S с вентилятор AC - Рекомендуемая максимальная высота монтажа (нижняя часть воздушной завесы) 2,4 m | | | | | | | | | | | | |
| S 1000 P | 1000 | 1200 | 7,5 | 4,68 | 2 x 3/4" | - | - | 1 ~ 230 | 0,1 | 0,75 | 50 | 45 |
| S 1500 P | 1500 | 1800 | 11,3 | 3,24 | 2 x 3/4" | - | - | 1 ~ 230 | 0,15 | 1,1 | 52 | 60 |
| S 2000 P | 2000 | 2400 | 15,1 | 9,00 | 2 x 3/4" | - | - | 1 ~ 230 | 0,2 | 1,4 | 53 | 75 |
| S 2500 P | 2500 | 3000 | 18,8 | 4,32 | 2 x 3/4" | - | - | 1 ~ 230 | 0,25 | 1,75 | 54 | 80 |
| S 3000 P | 3000 | 3600 | 46,4 | 4,30 | 2 x 3/4" | - | - | 1 ~ 230 | 0,35 | 2,45 | 58 | 100 |
| S 1000 E | 1000 | 1200 | - | - | - | 3 ~ 400 | 3/6/9 | 1 ~ 230 | 0,1 | 0,75 | 50 | 45 |
| S 1500 E | 1500 | 1800 | - | - | - | 3 ~ 400 | 4/8/12 | 1 ~ 230 | 0,15 | 1,1 | 52 | 60 |
| S 2000 E | 2000 | 2400 | - | - | - | 3 ~ 400 | 6/12/18 | 1 ~ 230 | 0,2 | 1,4 | 53 | 75 |
| S 2500 E | 2500 | 3000 | - | - | - | 3 ~ 400 | 6/12/18 | 1 ~ 230 | 0,25 | 1,75 | 54 | 80 |
| S 3000 E | 3000 | 3600 | - | - | - | 3 ~ 400 | 6/12/18 | 1 ~ 230 | 0,35 | 2,45 | 58 | 100 |
| Easyair M с вентилятор EC - Рекомендуемая максимальная высота монтажа (нижняя часть воздушной завесы) 2,8 m | | | | | | | | | | | | |
| M 1000 P | 1000 | 1816 | 11,30 | 5,20 | 2 x 3/4" | - | - | 1 ~ 230 | 0,30 | 2,10 | 58 | 45 |
| M 1500 P | 1500 | 2724 | 15,70 | 3,60 | 2 x 3/4" | - | - | 1 ~ 230 | 0,50 | 3,10 | 59 | 60 |
| M 2000 P | 2000 | 3632 | 22,60 | 10,00 | 2 x 3/4" | - | - | 1 ~ 230 | 0,60 | 4,10 | 60 | 75 |
| M 2500 P | 2500 | 4540 | 27,60 | 4,80 | 2 x 3/4" | - | - | 1 ~ 230 | 0,80 | 5,13 | 61 | 80 |
| M 3000 P | 3000 | 6356 | 61,54 | 15,76 | 2 x 3/4" | - | - | 1 ~ 230 | 0,90 | 6,60 | 62 | 100 |
| M 1000 E | 1000 | 1816 | - | - | - | 3 ~ 400 | 3/6/9 | 1 ~ 230 | 0,30 | 2,10 | 58 | 45 |
| M 1500 E | 1500 | 2724 | - | - | - | 3 ~ 400 | 4/8/12 | 1 ~ 230 | 0,50 | 3,10 | 59 | 60 |
| M 2000 E | 2000 | 3632 | - | - | - | 3 ~ 400 | 6/12/18 | 1 ~ 230 | 0,60 | 4,10 | 60 | 75 |
| M 2500 E | 2500 | 4540 | - | - | - | 3 ~ 400 | 6/12/18 | 1 ~ 230 | 0,80 | 5,13 | 61 | 80 |
| M 3000 E | 3000 | 6356 | - | - | - | 3 ~ 400 | 10/20/30 | 1 ~ 230 | 0,90 | 6,60 | 62 | 100 |
| Easyair L с вентилятор EC - Рекомендуемая максимальная высота монтажа (нижняя часть воздушной завесы) 3,2 m | | | | | | | | | | | | |
| L 1000 P | 1000 | 2724 | 15,50 | 2,27 | 2 x 3/4" | - | - | 1 ~ 230 | 0,50 | 3,10 | 60 | 50 |
| L 1500 P | 1500 | 3632 | 22,60 | 7,30 | 2 x 3/4" | - | - | 1 ~ 230 | 0,60 | 4,10 | 61 | 65 |
| L 2000 P | 2000 | 5448 | 33,50 | 5,50 | 2 x 3/4" | - | - | 1 ~ 230 | 0,90 | 6,15 | 62 | 80 |
| L 2500 P | 2500 | 6356 | 39,60 | 7,50 | 2 x 3/4" | - | - | 1 ~ 230 | 1,10 | 7,20 | 63 | 105 |
| L 3000 P | 3000 | 7264 | 67,13 | 18,53 | 2 x 3/4" | - | - | 1 ~ 230 | 1,20 | 8,20 | 64 | 125 |
| L 1000 E | 1000 | 2724 | - | - | - | 3 ~ 400 | 5/10/15 | 1 ~ 230 | 0,50 | 3,10 | 60 | 50 |
| L 1500 E | 1500 | 3632 | - | - | - | 3 ~ 400 | 7,5/15/22,5 | 1 ~ 230 | 0,60 | 4,10 | 61 | 80 |
| L 2000 E | 2000 | 5448 | - | - | - | 3 ~ 400 | 10/20/30 | 1 ~ 230 | 0,90 | 6,15 | 62 | 110 |
| L 2500 E | 2500 | 6356 | - | - | - | 3 ~ 400 | 10,7/21,4/32 | 1 ~ 230 | 1,10 | 7,20 | 63 | 142 |
| L 3000 E | 3000 | 7264 | - | - | - | 3 ~ 400 | 10,7/21,4/32 | 1 ~ 230 | 1,20 | 8,20 | 64 | 172 |
| Easyair LXX с вентилятор AC - Рекомендуемая максимальная высота монтажа (нижняя часть воздушной завесы) 4,1 m | | | | | | | | | | | | |
| LXX 1000 P | 1000 | 4700 | 26,10 | 15,45 | 2 x 1 1/4" | - | - | 1 ~ 230 | 1,40 | 6,10 | 63 | 100 |
| LXX 1500 P | 1500 | 7100 | 41,00 | 17,54 | 2 x 1 1/4" | - | - | 1 ~ 230 | 2,10 | 9,10 | 64 | 130 |
| LXX 2000 P | 2000 | 9400 | 55,80 | 18,36 | 2 x 1 1/4" | - | - | 1 ~ 230 | 2,80 | 12,10 | 65 | 180 |
| LXX 2500 P | 2500 | 11800 | 70,30 | 18,71 | 2 x 1 1/4" | - | - | 1 ~ 230 | 3,50 | 15,20 | 66 | 210 |
| LXX 3000 P | 3000 | 14200 | 128,19 | 19,95 | 2 x 1 1/4" | - | - | 1 ~ 230 | 4,10 | 18,20 | 68 | 250 |

* Измерено на Зм.

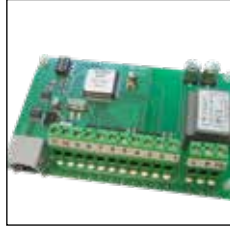
Таблица перевода

| T° Вода °C | T° Воздух + 15°C | T° Воздух +18°C | T° Воздух +20°C |
|------------|------------------|-----------------|-----------------|
| 100/80 | 1,56 | 1,49 | 1,44 |
| 90/70 | 1,34 | 1,26 | 1,22 |
| 80/60 | 1,11 | 1,05 | 1 |
| 70/50 | 0,89 | 0,82 | 0,78 |
| 60/40 | 0,67 | 0,61 | 0,56 |
| 55/35 | 0,56 | 0,5 | 0,45 |

Принадлежности – дополнительные секции



Соединительный кабель контролера и воздушной завесы



GLT - Модуль (DDC/ MODBUS)

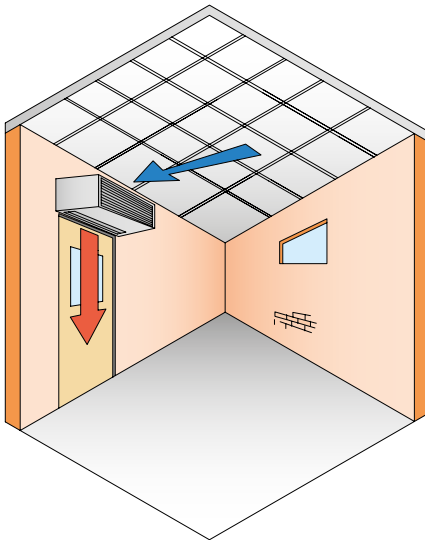


Дверной контакт



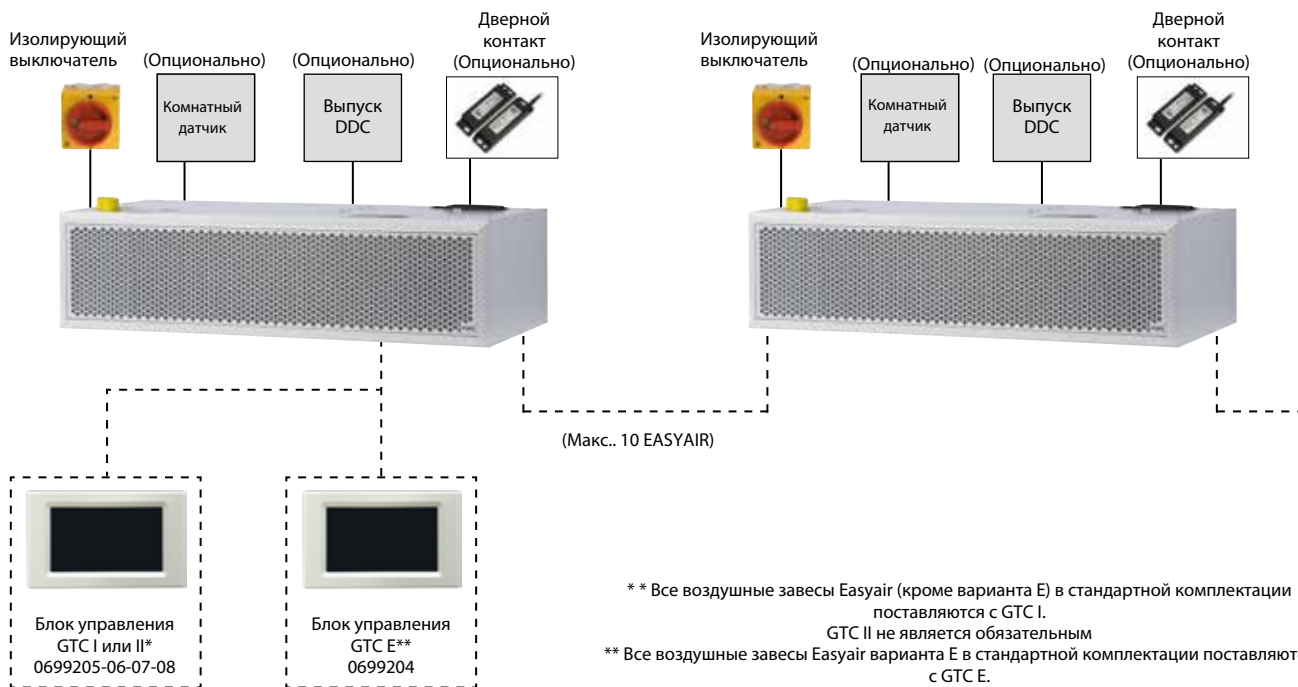
Комплект для крепления к потолку

Рекомендации по сборке/размещению

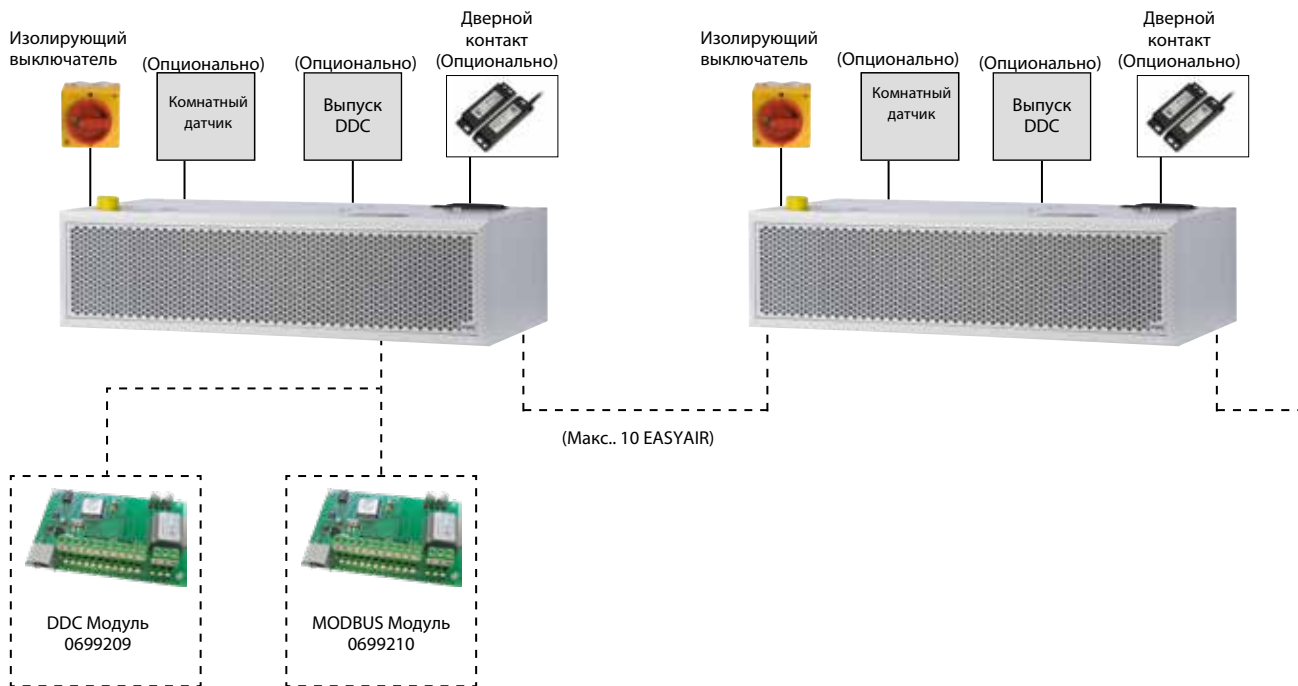


Органы управления

EASYAIR P (Водяные воздушной завесы) (AC / EC) или EASYAIR E (воздушная завеса с электрическим обогревом) (AC / EC)



EASYAIR P (Водяные воздушной завесы) или EASYAIR E (воздушная завеса с электрическим обогревом) (AC / EC)



Цены Mark EASYAIR

ПРОДУКТ - ВОЗДУШНАЯ ЗАВЕСА EASYAIR S С ВЕНТИЛЯТОР АС - МАКСИМАЛЬНАЯ ВЫСОТА МОНТАЖА 2,4 М**



| Код | Описание | Цена |
|---------|---|--------|
| 5992300 | Easyair S1000 P, номинальная мощность 10,17 кВт | € 1803 |
| 5992301 | Easyair S1500 P, номинальная мощность 14,13 кВт | € 2347 |
| 5992302 | Easyair S2000 P, номинальная мощность 20,34 кВт | € 2819 |
| 5992303 | Easyair S2500 P, номинальная мощность 24,84 кВт | € 3694 |
| 5992304 | Easyair S3000 P, номинальная мощность 26,02 кВт | € 4952 |
| 5992305 | Easyair S1000 E, номинальная мощность 3 / 6 / 9 кВт | € 2820 |
| 5992306 | Easyair S1500 E, номинальная мощность 4 / 8 / 12 кВт | € 3364 |
| 5992307 | Easyair S2000 E, номинальная мощность 6 / 12 / 18 кВт | € 3758 |
| 5992308 | Easyair S2500 E, номинальная мощность 6 / 12 / 18 кВт | € 4878 |
| 5992309 | Easyair S3000 E, номинальная мощность 6 / 12 / 18 кВт | € 5153 |

ПРОДУКТ - ВОЗДУШНАЯ ЗАВЕСА EASYAIR M С ВЕНТИЛЯТОР ЕС - МАКСИМАЛЬНАЯ ВЫСОТА МОНТАЖА 2,8 М**



| Код | Описание | Цена |
|---------|--|--------|
| 5992310 | Easyair M1000 P, номинальная мощность 11,3 кВт | € 2005 |
| 5992311 | Easyair M1500 P, номинальная мощность 15,7 кВт | € 2694 |
| 5992312 | Easyair M2000 P, номинальная мощность 22,6 кВт | € 3210 |
| 5992313 | Easyair M2500 P, номинальная мощность 27,6 кВт | € 4028 |
| 5992314 | Easyair M3000 P, номинальная мощность 29,7 кВт | € 5080 |
| 5992315 | Easyair M1000 E, номинальная мощность 3 / 6 / 9 кВт | € 2985 |
| 5992316 | Easyair M1500 E, номинальная мощность 4 / 8 / 12 кВт | € 3685 |
| 5992317 | Easyair M2000 E, номинальная мощность 6 / 12 / 18 кВт | € 4253 |
| 5992318 | Easyair M2500 E, номинальная мощность 6 / 12 / 18 кВт | € 5169 |
| 5992319 | Easyair M3000 E, номинальная мощность 10 / 20 / 30 кВт | € 5459 |

ПРОДУКТ - ВОЗДУШНАЯ ЗАВЕСА EASYAIR L С ВЕНТИЛЯТОР ЕС - МАКСИМАЛЬНАЯ ВЫСОТА МОНТАЖА 3,2 М**



| Код | Описание | Цена |
|---------|--|--------|
| 5992320 | Easyair L1000 P, номинальная мощность 15,5 кВт | € 2326 |
| 5992321 | Easyair L1500 P, номинальная мощность 22,6 кВт | € 2838 |
| 5992322 | Easyair L2000 P, номинальная мощность 33,5 кВт | € 3787 |
| 5992323 | Easyair L2500 P, номинальная мощность 39,6 кВт | € 4406 |
| 5992324 | Easyair L3000 P, номинальная мощность 34,0 кВт | € 5415 |
| 5992325 | Easyair L1000 E, номинальная мощность 5 / 10 / 15 кВт | € 3175 |
| 5992326 | Easyair L1500 E, номинальная мощность 7,5 / 15 / 22,5 кВт | € 3844 |
| 5992327 | Easyair L2000 E, номинальная мощность 10 / 20 / 30 кВт | € 4756 |
| 5992328 | Easyair L2500 E, номинальная мощность 10,7 / 21,4 / 32 кВт | € 5619 |
| 5992329 | Easyair L3000 E, номинальная мощность 10,7 / 21,4 / 32 кВт | € 6347 |

ПРОДУКТ - ВОЗДУШНАЯ ЗАВЕСА EASYAIR LXX С ВЕНТИЛЯТОР АС - МАКСИМАЛЬНАЯ ВЫСОТА МОНТАЖА 4,1 М**



| Код | Описание | Цена |
|---------|--|--------|
| 5992340 | Easyair LXX1000 P, номинальная мощность 26,1 кВт | € 4816 |
| 5992341 | Easyair LXX1500 P, номинальная мощность 41,0 кВт | € 5905 |
| 5992342 | Easyair LXX2000 P, номинальная мощность 55,8 кВт | € 7256 |
| 5992343 | Easyair LXX2500 P, номинальная мощность 70,3 кВт | € 8778 |
| 5992344 | Easyair LXX3000 P, номинальная мощность 67,0 кВт | € 9657 |

Easyair LXX опционально доступен с ЕС-вентилятором за дополнительную плату.

ПРОДУКТ - ВСТРАИВАЕМАЯ ВОЗДУШНАЯ ЗАВЕСА EASYAIR R-S С ВЕНТИЛЯТОР АС - МАКСИМАЛЬНАЯ ВЫСОТА МОНТАЖА 2,4 М**

| Код | Описание | Цена |
|---------|--|--------|
| 5992400 | Easyair R-S1000 P, номинальная мощность 7,5 кВт | € 2667 |
| 5992401 | Easyair R-S1500 P, номинальная мощность 11,3 кВт | € 3217 |
| 5992402 | Easyair R-S2000 P, номинальная мощность 15,1 кВт | € 3724 |
| 5992403 | Easyair R-S2500 P, номинальная мощность 18,8 кВт | € 4736 |

ПРОДУКТ - ВСТРАИВАЕМАЯ ВОЗДУШНАЯ ЗАВЕСА EASYAIR R-M С ВЕНТИЛЯТОР ЕС - МАКСИМАЛЬНАЯ ВЫСОТА МОНТАЖА 2,8 М**

| Код | Описание | Цена |
|---------|--|--------|
| 5992410 | Easyair R-M1000 P, номинальная мощность 11,3 кВт | € 2832 |
| 5992411 | Easyair R-M1500 P, номинальная мощность 15,7 кВт | € 3263 |
| 5992412 | Easyair R-M2000 P, номинальная мощность 22,6 кВт | € 3784 |
| 5992413 | Easyair R-M2500 P, номинальная мощность 27,6 кВт | € 4810 |

ПРОДУКТ - ВСТРАИВАЕМАЯ ВОЗДУШНАЯ ЗАВЕСА EASYAIR R-L С ВЕНТИЛЯТОР ЕС - МАКСИМАЛЬНАЯ ВЫСОТА МОНТАЖА 3,2 М**

| Код | Описание | Цена |
|---------|--|--------|
| 5992420 | Easyair R-L1000 P, номинальная мощность 15,5 кВт | € 3019 |
| 5992421 | Easyair R-L1500 P, номинальная мощность 22,6 кВт | € 3468 |
| 5992422 | Easyair R-L2000 P, номинальная мощность 33,5 кВт | € 4203 |
| 5992423 | Easyair R-L2500 P, номинальная мощность 34,0 кВт | € 5159 |

ПРИНАДЛЕЖНОСТИ - КОМПЛЕКТ ДЛЯ УСТАНОВКИ ДЛЯ НАТЯЖНЫМ ПОТОЛКОМ

| Код | Описание | Цена |
|---------|--|--------|
| 5992250 | Easyair S/M/L комплект для установки для Над натяжным потолком, Д=1,0m | € 682 |
| 5992251 | Easyair S/M/L комплект для установки для Над натяжным потолком, Д=1,5m | € 828 |
| 5992252 | Easyair S/M/L комплект для установки для Над натяжным потолком, Д=2,0m | € 987 |
| 5992253 | Easyair S/M/L комплект для установки для Над натяжным потолком, Д=2,5m | € 1100 |
| 5992255 | Easyair S/M/L комплект для установки для Скрытый монтаж с подвесным потолком, Д=1,0m | € 243 |
| 5992256 | Easyair S/M/L комплект для установки для Скрытый монтаж с подвесным потолком, Д=1,5m | € 297 |
| 5992257 | Easyair S/M/L комплект для установки для Скрытый монтаж с подвесным потолком, Д=2,0m | € 347 |
| 5992258 | Easyair S/M/L комплект для установки для Скрытый монтаж с подвесным потолком, Д=2,5m | € 392 |
| 5992260 | Easyair LXX комплект для установки для Над натяжным потолком, Д=1,0m | € 1319 |
| 5992261 | Easyair LXX комплект для установки для Над натяжным потолком, Д=1,5m | € 1514 |
| 5992262 | Easyair LXX комплект для установки для Над натяжным потолком, Д=2,0m | € 1739 |
| 5992263 | Easyair LXX комплект для установки для Над натяжным потолком, Д=2,5m | € 1894 |
| 5992265 | Easyair LXX комплект для установки для Скрытый монтаж с подвесным потолком, Д=1,0m | € 463 |
| 5992266 | Easyair LXX комплект для установки для Скрытый монтаж с подвесным потолком, Д=1,5m | € 652 |
| 5992267 | Easyair LXX комплект для установки для Скрытый монтаж с подвесным потолком, Д=2,0m | € 851 |
| 5992268 | Easyair LXX комплект для установки для Скрытый монтаж с подвесным потолком, Д=2,5m | € 925 |

ПРИНАДЛЕЖНОСТИ - КОНТРОЛЛЕРЫ

| Код | Описание | Цена |
|---------|--|-------|
| 0699103 | Комнатный термостат | € 59 |
| 0699104 | Термостат заморозки, отдельный | € 68 |
| 0699105 | Термостат заморозки, встроенный | € 354 |
| 0699102 | Дверной контакт только в комбинации с 0699204 - 208 | € 108 |
| 0699204 | термостат GTC E | € 404 |
| 0699205 | термостат GTC 1 | € 404 |
| 0699206 | Панель управления GTC 2 с недельным таймером | € 530 |
| 0699209 | Модуль DDC для управления BMS | € 191 |
| 0699210 | Модуль MODBUS | € 318 |
| 0699211 | Внутренний комнатный датчик | € 60 |
| 0699106 | Изолирующий выключатель 3 ех полюсный для типа P | € 125 |
| 0699107 | Изолирующий выключатель 6 ех полюсный для типа E (9-15 кВт) | € 243 |
| 0699116 | Изолирующий выключатель 6 ех полюсный для типа E (18-22 кВт) | € 258 |
| 0699117 | Изолирующий выключатель 6 ех полюсный для типа E (30-32 кВт) | € 415 |
| 0699109 | Кабель для передачи данных 20 m | € 72 |
| 0699110 | Кабель для передачи данных 50 m | € 211 |
| 0699111 | Соединитель кабеля для передачи данных | € 12 |

Для пояснений функций смотрите главу о контроллерах

ПРИНАДЛЕЖНОСТИ - ВОДНЫЙ КОНТРОЛЬ

| Код | Описание | Цена |
|---------|--------------------------------|-------|
| 0699131 | "3-ной клапан DN 20 3/4"" | € 368 |
| 0699132 | "3-ной клапан DN 25 1" | € 428 |
| 0699133 | "3-ной клапан DN 32 1 1/4" | € 555 |
| 0699141 | "Магнитный клапан DN 20 3/4" | € 435 |
| 0699142 | "Магнитный клапан DN 25 1" | € 578 |
| 0699143 | "Магнитный клапан DN 32 1 1/4" | € 765 |

ПРИНАДЛЕЖНОСТИ - СБОРКА

| Код | Описание | Цена |
|---------|---|------|
| 0699100 | Установочный комплект M8-4 для типа 1000/1500/200 | € 50 |
| 0699101 | Установочный комплект M8-6 для типа 2500/3000 | € 59 |
| 0699112 | Рамка для вертикального расположения | € * |
| 0699113 | Выкачивание для вертикального расположения | € * |
| 0699108 | Воздушная завеса окрашен в цвет RAL по выбору | € * |

ЗАМЕТКИ

* По запросу

** Все воздушные завесы Easyair стандартно поставляются с регулятором скорости GTM II (E).